



SVB Clubregatta 05.09.2020

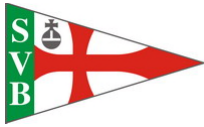


Der Traditionsanlass!

Erwartung des Regattaleiters	Es starten alle SVB Boote, oder fast alle. Mitmachen zählt, jeder der startet hat schon gewonnen!
Gäste	SVK, YCK, BYC Überlingen, weitere gute Freunde sind gerne gesehen.
Startberechtigt	SVK-,YCK-, SVB-, BYC Überlingen Mitglieder und Freunde.
Meldegeld	Die Teilnahme ist gratis.
Mindestbeteiligung	1 Boot.
Meldungen	Bis 04.09.2020 Online=Website SVB, Briefkasten SVB im Hafen oder per Email an regatta@svb-bottighofen.ch . Letzte Meldemöglichkeit: 05.09. bis 12:00 Uhr beim WFL 076 222 56 74.
Regeln	WR 2017-2020 und SVB Segelanweisungen, das Wichtigste: Faires Segeln und in jedem Fall Berührungen zwischen Schiffen vermeiden!
Segelanweisung Bezahlung Meldegeld	Als PDF per Email und auf der Website, am 05.09.2020 am Anschlagbrett auf dem Hafenplatz Bottighofen
Steuerleutebesprechung	Findet nicht statt. Der Wettfahrtleiter beantwortet Fragen nur individuell 076 222 56 74
Startzeit	Yardstick 100 um 14:30 Uhr bzw. gemäss Startliste. (Kängurustart*) Die Yardstickzahl wird auf 100 Minuten vorausberechnet. Das Handicap wird somit beim Start vergütet, so dass jedes Boot direkt gegen das andere segelt! Das nach 100 Minuten führende Boot hat gewonnen.
Startort	Vor Bottighofen, gemäss Segelanweisung.
Regattabahn	Gemäss Segelanweisung.
Wertung	Nach Bodensee Yardstick in zwei Gruppen.
Einlaufbier	Findet nicht statt.
Preise	Wanderpreise für die Crew des schnellsten unter SVB-Flagge segelnden Bootes nach berechneter Zeit in 2 Wertungsgruppen.
Preisverteilung	Rangverkündigung nur elektronisch – Preisübergabe persönlich.
Verpflegung	Muss leider entfallen.
Auskunft	Bei Holger Zopf holger.zopf@icloud.com oder 076 222 56 74

Ich freue mich schon jetzt über eine rege Beteiligung.

Holger Zopf



*Was ist ein Känguru - Start?

- Es gibt keinen Massenstart, es startet jedes Boot zur vorgegebenen Zeit gemäss Startliste.
- Das Boot mit Yardstick 100 startet zur angegebenen Startzeit, Boote mit höherer Yardstickzahl starten entsprechend früher (pro Punkt 1 Minute), Boote mit tieferer Yardstickzahl entsprechend später.
- Die Yardstickzahl wird auf 100 Minuten vorausberechnet. Das Handicap wird somit beim Start vergütet, so dass jedes Boot direkt gegen das andere segelt!
- Das nach 100 Minuten führende Boot hat gewonnen.

Details in der Segelanweisung



KWINDOO Tracking - For Sailors
Track your boat's location online
Kwindoo Magyarország Korlátolt Felelősségű Társaság
Free

LIVE-TRACKING KWINDOO

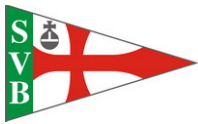
www.kwindoo.com



Anmeldedaten für die Club-Regatta 2020:

	Name	Vorname
Steuerfrau / Steuermann:		

Club	
Bootstyp	
Bootsname	
Segelnummer mit Land	
Yardstick	
Bemerkung	



Segler-Vereinigung Bottighofen

Clubregatta 2020 / spezielle Segelanweisung

Diese speziellen Segelanweisungen werden durch die Allgemeinen Segelanweisungen des BSVb ergänzt.

1 Wettfahrtprogramm

- 1.1 Wettfahrttag ist der 05.09.2019
- 1.2 Steuerleutebesprechung findet nicht statt.
- 1.3 Startzeit: Yardstick 100 um 14:30 Uhr bzw. gemäss Startliste. (Kängurustart*)
- 1.4 Es ist 1 Wettfahrt vorgesehen.
- 1.5 Die Wettfahrt ist um 16.10 Uhr für alle fertig.
- 1.5 Preisverteilung in der Hafentube findet nicht statt.
- 1.6 ~~Anschliessend gemütlicher Höck mit Getränken vom Clublokal und Verpflegung vom Grill.-(entfällt).~~

2 Wertung

- 2.1 **Sämtliche Boote müssen das Meldeblatt (Seite 7) nach Ablauf der Zeit (16.10 Uhr) ausfüllen und unmittelbar nach dem Einlaufen elektronisch als Foto an 076 222 56 74 oder SVB Briefkasten auf dem Hafenplatz.**

3 Kurse

- 3.1 Regattabahn A bzw. B gemäss Anhang.
- 3.2 Die zu segelnde Regattabahn wird auf dem Bojenleger „Biber“ signalisiert.
- 3.3 Bis um 16.10 Uhr ist auf dem Kurs zu segeln, der Kurs ist allenfalls mehr als einmal abzusegeln.

4 Start + Ziel

- 4.1 Die Startlinie wird durch die **westlichste Fahnenstange** (mit der Bottighofer Flagge) auf dem Podest bei der Hafeneinfahrt und der **Boje** gebildet.
- 4.2 **Die Startzeit ist der Startliste zu entnehmen. Diese wird am Aushangbrett ausgehängt.**
Es werden keine Startsignale gegeben, der Start ist selbstständig zur persönlichen Startzeit auszuführen.
Die Uhrzeit entspricht der Atomzeit. **Die persönliche Startzeit kann einfach selbst berechnet werden.**
- 4.3 Bei einem Frühstart muss das Boot zurück und nochmals die Startlinie überqueren.
Boote die ohne Entlastung einen Frühstart machen werden um 5 Ränge zurückversetzt.
Boote mit massivem Frühstart werden disqualifiziert.
- 4.4 Das Ziel ist auf der Strecke um genau 16.10 Uhr.
- 4.5 Es ist so zu segeln, dass sich um 16.10 Uhr alle Boote bestmöglich auf der Linie zwischen 2 Bahnmarken befinden.
- 4.6 **Das Vorausliegende und das Nachfolgende Boot sind unmittelbar nach dem Einlaufen der Regattaleitung mit dem Meldeblatt auf der letzten Seite zu melden. (via whatsapp auf 076 222 56 74)**

5 Bekanntmachungen an Land

- 5.1 Die Tafel für Bekanntmachungen befindet sich vor dem Hafengebäude Bottighofen

6 Sicherheitsbestimmungen

- 6.1 Jeder Steuermann muss in jeder Hinsicht selber entscheiden, ob er bei entsprechenden Wetterbedingungen starten oder die Wettfahrt abbrechen will. Er alleine trägt die Verantwortung für Mannschaft und Material. Mit der Teilnahme an der Regatta wird anerkannt, dass der Organisator keinerlei Haftung übernehmen kann.
- 6.2 Die Telefonnummer der Wettfahrtleitung für Meldung beim Aufgeben der Wettfahrt ist **+41 76 222 56 74**
- 6.3 Bei Sturmwarnung (90 Intervalle) im betreffenden Warnungsgebiet ist die Wettfahrt automatisch abgebrochen.
- 6.4 Die Vortrittsregeln gelten auch während einer Regatta, es ist speziell auf die Kursschiffe zu achten, deren Kurse wir mehrmals kreuzen.

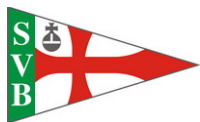
7 Offizielle Boote

- 7.1 Boote der Wettfahrtleitung sind mit einer gelben Flagge gekennzeichnet.
- 7.2 Es sind keine Schiedsrichterboote unterwegs.

8 Weitere Erfordernisse

- 8.1 Teilnehmende Regatta boote führen keine Nationale.

Bei tiefem Wasserstand (Info am Anschlagbrett) sind die Seezeichen 15 + 32 nicht zu runden, sondern die direkt davor liegenden SVB Bojen sind auf der Landseite zu runden (Wassertiefen 5-10m)



Segler-Vereinigung Bottighofen

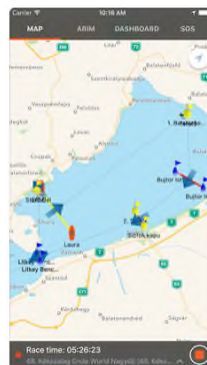
Clubregatta 2020 / spezielle Segelanweisung

Bei der Takelboje bei der Hafeneinfahrt Kreuzlingen ist die Wassertiefe mit ca. 10m ausreichend



KWINDOO Tracking - For Sailors
Track and broadcast sailing
Kwindoo Magyarorszag Kortaloti Fekelossegu Tarsasag
Free

LIVE-TRACKING KWINDOO



Liebe Seglerinnen und Segler

Bei dieser Regatta bieten wir - auf freiwilliger Basis - die an.

Die entsprechende App kann unter <https://kwindoo.com/app> werden. Dies für Apple und Android Systeme.

Möglichkeit des Live Tracking
kostenlos heruntergeladen

Bitte folgendes APP herunterladen: Regattateilnehmer [racers](#)
 Zuschauer [viewers](#)

Im Live-Tracking werden die Daten (Anzeige) um 2 Minuten zeitversetzt angezeigt.

Um genügend Power für die Dauer der Regatta zu haben, ist eine Powerbank empfehlenswert. Dabei sollte das Handy fix auf das Heimatsnetz eingestellt werden, um unnötige Kosten zu vermeiden.

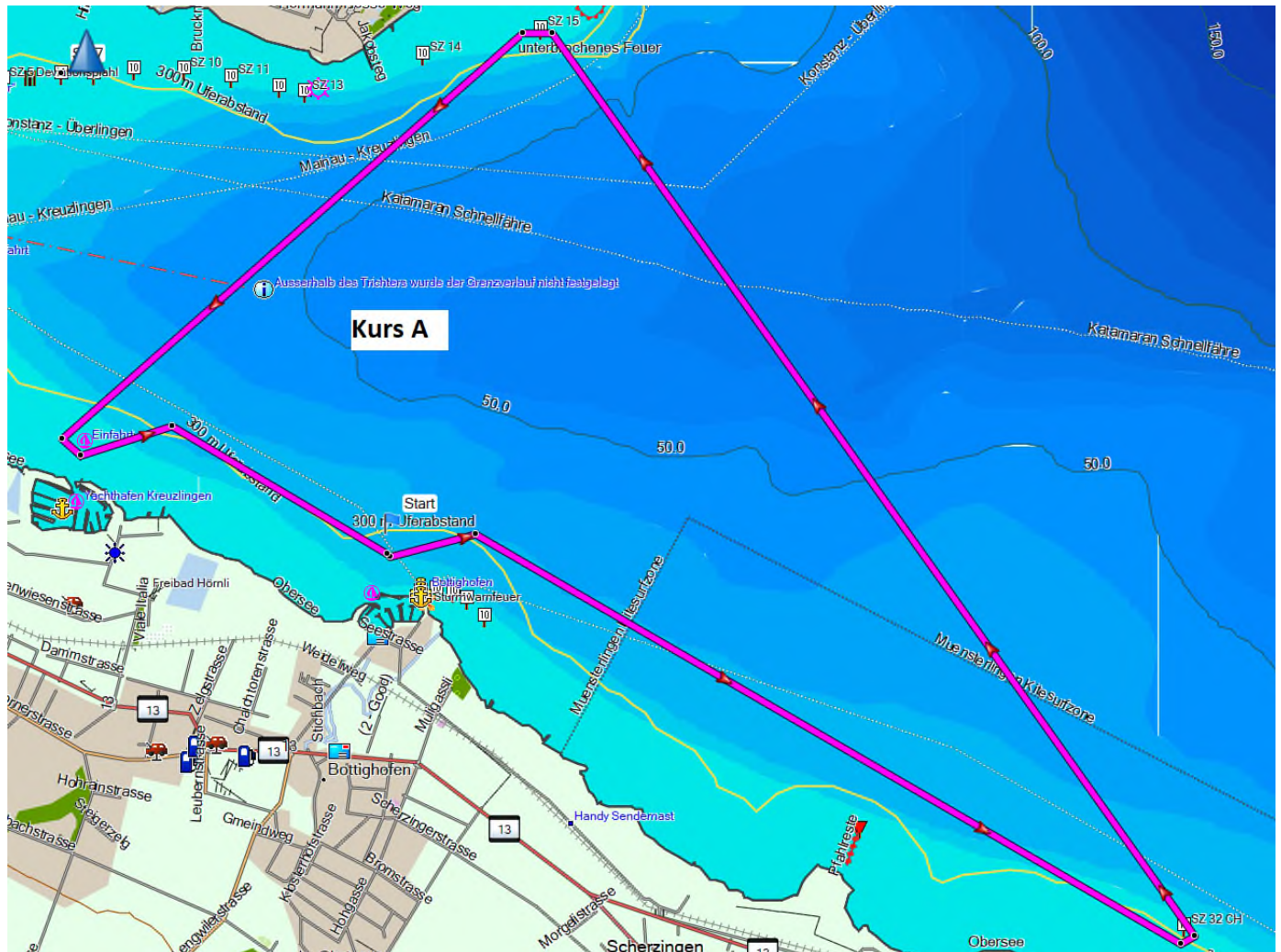
In Ergänzung zur Segelanweisung lautet dies:

Die Daten der Teilnehmer die am Live-Tracking teilnehmen werden auf den Apps und Home-page von Kwindoo angezeigt (Informationen unter www.kwindoo.com). Die Informationen aus den Übertragungen der getrackten Daten und Positionen werden als frei zugänglich betrachtet und verstossen nicht gegen die WR 41.

Kurs A, Start in Richtung Ost

1. Start vor Bottighofen, 2. Seezeichen 32 bei Landschlacht, 3. Seezeichen 15 beim Eichhorn,
 4. Takelboye bei der Hafeneinfahrt Kreuzlingen, 5 Starttonne vor Bottighofen usw.
- Alle Seezeichen sind auf der Landseite zu runden!

Bild 5 Kurs A



Kurs B Start in Richtung West

1. Start vor Bottighofen, 2. Takelboye bei der Hafeneinfahrt Kreuzlingen, 3. Seezeichen 15 beim Eichhorn, 4. Seezeichen 32 bei Landschlacht, 5 Starttonne vor Bottighofen usw.
- Alle Seezeichen sind auf der Landseite zu runden!

Das Ziel ist auf der Strecke um genau 16.10 Uhr.

Es ist so zu segeln, dass sich um 16.10 Uhr alle Boote bestmöglich auf der Linie zwischen 2 Bahnmarken befinden.

Das Vorausliegende und das Nachfolgende Boot sind unmittelbar nach dem Einlaufen der Regattaleitung zu melden.

Detaillierte Beschreibung des Kurses

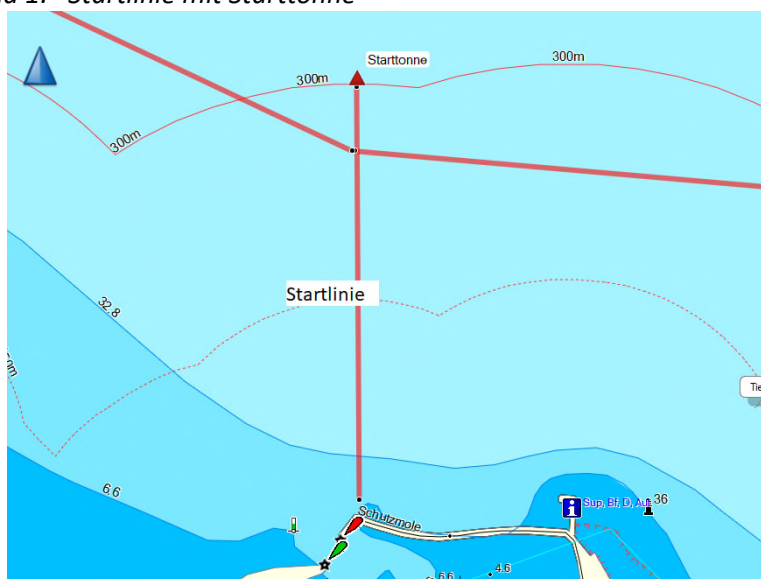
Kurs: 1. Die Startlinie

Die Startlinie befindet sich zwischen der **westlichsten Fahnenstange** auf dem Podest neben der Hafeneinfahrt Bottighofen und der **oranen SVB Boje** die ca. 150m-300m in nördlicher Richtung liegt.

Den Kursschiffen ist genügend Raum zu lassen!

Der Start hat selbstständig zur vorgegebenen Zeit gemäss Startliste zu erfolgen.
Frühstarter haben sich zu entlasten.

Bild 1: Startlinie mit Starttonne

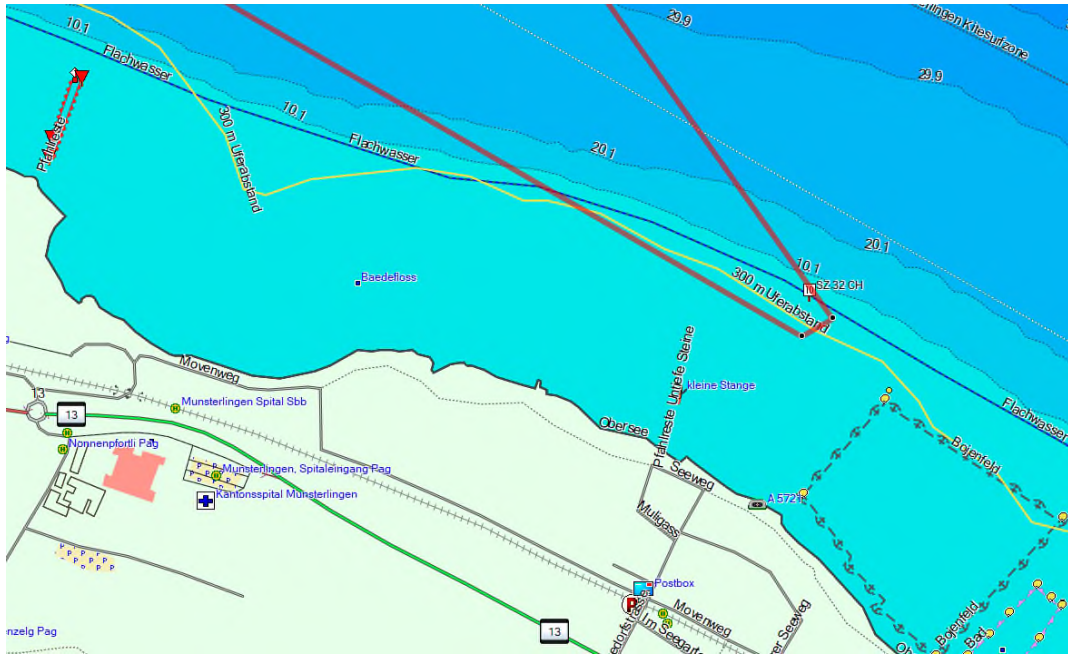


2. Seezeichen 32 beim Bojenfeld vor Landschlacht

Das Seezeichen ist auf der Landseite zu runden.

Vorsicht vom Seezeichen aus in Richtung Westen hat es Flachwasserzonen!

Bild 2 Seezeichen 32 bei Landschlacht



3. Seezeichen 15 beim Eichhorn

Das Seezeichen ist auf der Landseite zu runden.

Vorsicht bis zur Begrenzung des Badebereichs sind es nur rund 20m

Bild 3 Seezeichen 15 beim Eichhorn

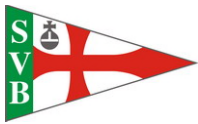


4. Takelboje bei der Hafeneinfahrt Yachthafen Kreuzlingen

Die Takelboje ist auf der Landseite zu runden.

Bild 4 Takelboje bei der Einfahrt Yachthafen Kreuzlingen





Segler-Vereinigung Bottighofen


Clubregatta 2020 / spezielle Segelanweisung

Meldung Regattaresultat

Dieses Meldeblatt ist unmittelbar nach dem Einlaufen via whatsapp Foto an 076 222 56 74 oder in Papierform in den SVB Briefkasten!


Bitte wenn möglich mindestens Segel- Nummer eintragen

Direkt Vorausliegendes Boot

	Name	Segel Nr.	Bootstyp / Kennzeichen
---	------	-----------	------------------------




Mein Boot

	Name	Segel Nr.	Bootstyp / Kennzeichen
---	------	-----------	------------------------



Direkt Nachfolgendes Boot

	Name	Segel Nr.	Bootstyp / Kennzeichen
---	------	-----------	------------------------