

Ansegeln 30. April bis 1. Mai



Liebe Clubmitglieder

Selbst, wenn der Pegelstand derzeit nicht sonderlich hoch ist, werden wir endlich wieder mal ein Ansegeln durchführen können, da bekanntlich auch die Einschränkungen weitgehend der Vergangenheit angehören. Geniessen wir also die neue Freiheit, die bei diesem Anlass unter dem Motto **RAP** steht.

Bei jedem Wetter segeln wir mit Frau und Kind,
nach Kompass aber auch nach dem Wind.
Wir geniessen die Freiheit und die unendliche Weite,
sowie Segelfreunde, die uns begleiten an der Seite
Eine kleine **Regatta** darf es sicher auch wieder mal sein,
im Zielhafen gibt es dann **Apéro** mit Snacks und Wein.
Über allem obliegt der **Plausch**, natürlich wie immer,
so wird alles besser, sicher aber nicht schlimmer.
Schiff ahoi, Schiff ahoi, wir bleiben dem Segeln treu

Ob sich dieser Vers auch für einen Rap eignet, kann Viktor vielleicht bei seiner Anwesenheit auflösen. Ansonsten gilt wie gesagt **Regatta, Apéro und Plausch**.

Programm:

Samstag 30.04.22

12:00 Uhr	Steuerleutebesprechung im Clublokal
12:30 Uhr	Auslaufen
13:00 Uhr	individueller Start vor Bottighofen gemäss separater Segelanweisung
16:30 Uhr	Ende der Segelplauschregatta und Einlaufen in den Überlinger Hafen Ost
18:00 Uhr	Apéro und Rangverkündung im Hafenrestaurant «La Marina» offeriert vom SVK; anschliessend Nachtessen



Sonntag, 01.05.22

10.00 Uhr Jürgen Ruther, Präsident vom SMCÜ organisiert für den Club am Sonntag einen Weisswurst-Essen mit musikalischer Begleitung. Wer möchte kann sich dazugesellen.

Anschliessend individuelle Rückfahrt oder Weiterfahrt.

Mit Seglergrüssen
Jürg Schenkel

Anmeldung bis spätestens Donnerstag 28.04.2022 senden an:

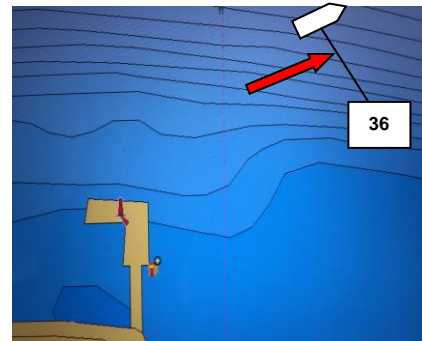
Jürg Schenkel, Email: juerg.schenkel@icloud.com



Segelanweisung

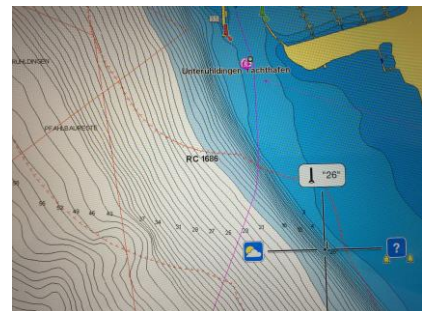
Start:

Jedes teilnehmende Schiff kann **zwischen 13:00 und 13:15** Uhr individuell zwischen dem **Seezeichen 36** vor Bottighofen und dem Startschiff Richtung Osten über die Startlinie fahren. In der Rennverklärung notiert jeder seine Startzeit, die auch auf dem Startschiff noch festgehalten wird.

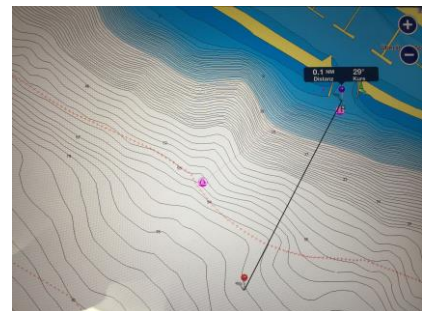


Regattabahn:

Die Regatta führt über das Seezeichen 26 vor Unteruhldingen bis zur Hafeneinfahrt von Überlingen. Die Distanz beträgt gesamthaft je nach Kurs zwischen 9 und 15 Seemeilen. Das **Seezeichen 26** ist seeseitig rund 300m zu passieren und die Zeit auf der Rennverklärung festzuhalten, wenn das Seezeichen querab liegt.



Als dann segelt man bis zur **Hafeneinfahrt von Überlingen**, das als eigentliches Ziel gilt. Wenn das Zielschiff dort steht, passiert man eine imaginäre Ziellinie, die sich durch die Hafeneinfahrt und dem Zielschiff bildet und notiert die Zeit in der Rennverklärung. Liegt das Zielschiff nicht dort gilt die Ziellinie als passiert, wenn die Hafeneinfahrt querab liegt.



Segelführung:

Die Regatta wird nur mit Normalbesegelung ohne Spinnacker, Gennacker oder Code Zero gefahren.

Wertung:

Die Wertung erfolgt nach berechneter Zeit aufgrund der Yardstick. Für den Zieleinlauf wird die «Tonne» herangezogen, die die meisten Schiffe passiert haben. Tonne 1 = Seezeichen 26; Tonne 2 = Zielhafen Überlingen.

Sollte eine Wertung mangels Wind nicht möglich sein, wird für eine Wertung die gesegelte Distanz bis 16:30 Uhr herangezogen.

Rennverklärung

Die ausgefüllte Rennverklärung ist mir nach dem Festmachen des Schiffes zu übergeben oder elektronisch (Foto) per Mail oder WhatsApp zu übermitteln.

Rangverkündigung

Die Rangverkündigung findet während dem Apéro statt.